

STRATEGIA ESG GRUPY BENEFIT SYSTEMS NA LATA 2024 – 2026



Społeczeństwo

- **Aktywność i zaangażowanie** – aktywizacja i wzmacnianie zaangażowania pracowników oraz użytkowników i klientów
- **Dobrostan i edukacja** – dbanie o zdrowie psychofizyczne i dobrostan pracowników oraz użytkowników i klientów

Biznes

- **Odpowiedzialne zarządzanie** – budowanie i wdrażanie spójnych standardów zrównoważonego biznesu i odpowiedzialnego zarządzania w Grupie Kapitałowej Benefit Systems oraz w całym łańcuchu wartości

Środowisko

- **Środowisko (dla) wszystkich** – wspólne dbanie o zasoby naturalne i klimat, z myślą o przyszłych pokoleniach

#LEPSZE ŻYCIE

Misją Benefit Systems jest działanie na rzecz aktywnego, zdrowego stylu życia, dobrostanu psychofizycznego i rozwoju społeczeństwa. **Strategia ESG Benefit Systems** jest jedną z ważnych emanacji misji Benefit Systems.

Celem działań określonych w **Strategii ESG Benefit Systems** jest **#lepszeżycie** obecnych i przyszłych pokoleń, co może być zrealizowane poprzez współtworzenie aktywnych społeczności i wyznaczanie trendów w zakresie zrównoważonego rozwoju i pozytywnego wpływu na:

SPOŁECZEŃSTWO

AKTYWNOŚĆ I ZAANGAŻOWANIE

#lepszeżycie prowadzi ludzi, którzy dbają o swój dobrostan, rozwój osobisty i relacje z otoczeniem

PRIORYTETY

AKTYWIZUJEMY I ANGAŻUJEMY



ZOBOWIĄZANIA

1. Promujemy aktywność fizyczną i zdrowy tryb życia wśród różnych grup społecznych

2. Angażujemy Pracowników we wspieranie społeczności

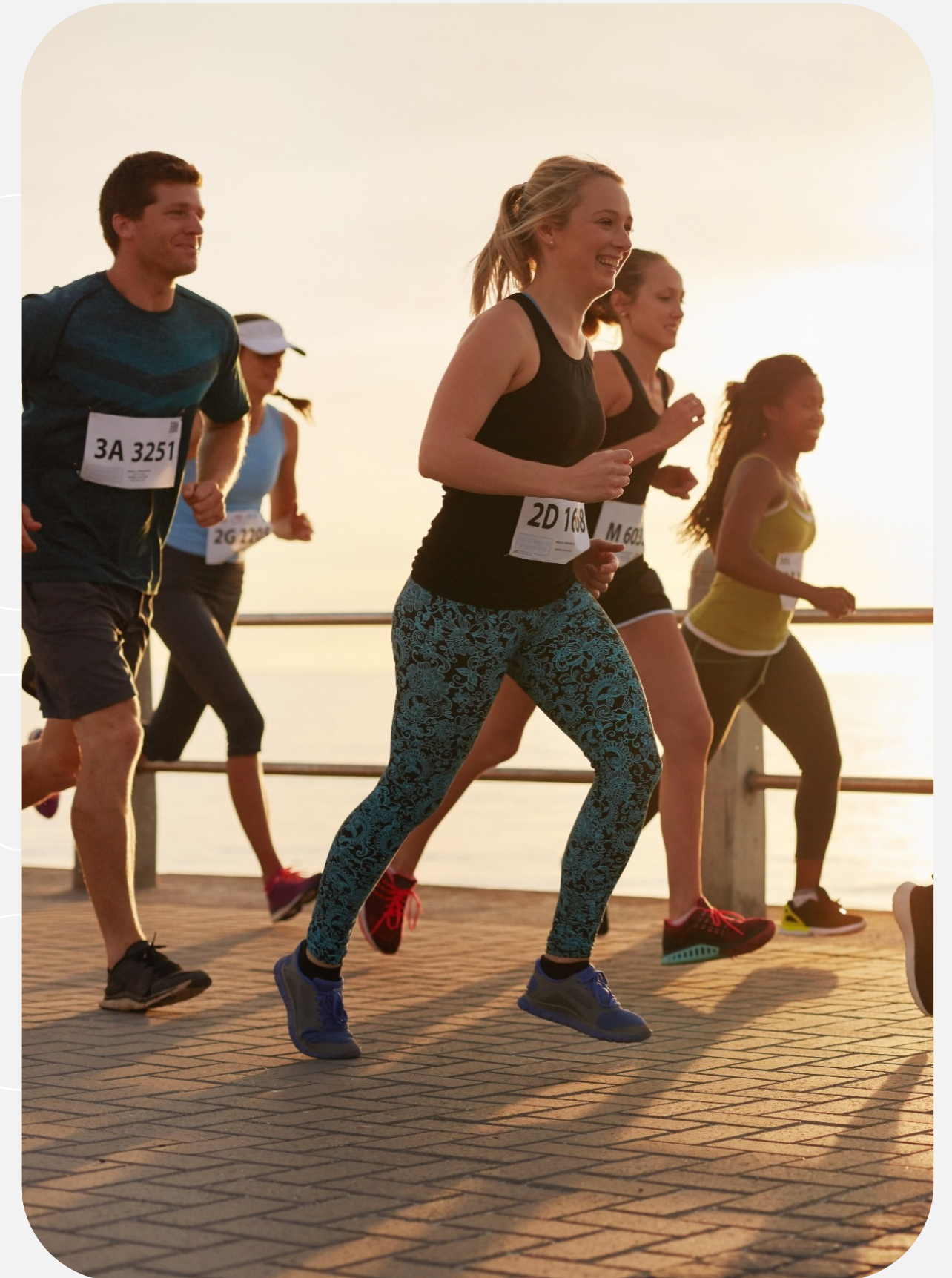
CELE / MIERNIKI / KPI

CELE GŁÓWNE:

- **Bezpłatne zajęcia sportowe dla dzieci i młodzieży** oraz osób starszych w ramach działań Fundacji MultiSport (w latach 2024-2026) oraz spótek na rynkach polskich i zagranicznych
- **Bezpłatne programy, wydarzenia oraz duże inicjatywy** (większe projekty, programy, kampanie, akcje) aktywizujące różne grupy społeczne

CEL GŁÓWNY:

- Zwiększanie każdego roku **liczby godzin** wolontariatu pracowniczego w Grupie BS



DOBROSTAN I EDUKACJA (1/3)

#lepszeżycie prowadzą ludzie, którzy dbają o swój dobrostan, rozwój osobisty i relacje z otoczeniem

PRIORYTETY

WSPIERAMY DOBROSTAN



ZOBOWIĄZANIA

1. Dbamy o dobrostan i dobre samopoczucie naszych Pracowników oraz Użytkowników i Klientów
2. Dbamy o kondycję psychiczną naszych Pracowników oraz Użytkowników i Klientów
3. Wspieramy zachowanie równowagi między pracą a życiem prywatnym naszych Pracowników

CELE / MIERNIKI / KPI

CEL GŁÓWNY:

- **Wzrost odsetka badanych: Pracowników, Użytkowników i Klientów B2B**, którzy uważają, że Grupa BS to pracodawca dbający o dobrostan i dobre samopoczucie swoich Pracowników

CEL GŁÓWNY:

- **Wzrost odsetka badanych Pracowników oraz Użytkowników MultiLife**, którzy uważają, że Grupa BS to pracodawca dbający o kondycję psychiczną swoich Pracowników

CEL GŁÓWNY:

- Wprowadzanie rozwiązań wspierających zachowanie **równowagi między pracą a życiem prywatnym**



DOBROSTAN I EDUKACJA (2/3)

#lepszejcie prowadzą ludzie, którzy dbają o swój dobrostan, rozwój osobisty i relacje z otoczeniem

PRIORYTETY

SZANUJEMY
RÓŻNORODNOŚĆ



ZOBOWIĄZANIA

1. Szanujemy różnorodność i zapewniamy równość w miejscu pracy

CELE / MIERNIKI / KPI

CELE GŁÓWNE:

- **Utrzymanie luki płacowej** pomiędzy kobietami i mężczyznami (Gender Pay Gap) w Grupie BS na poziomie **poniżej 5%**, w perspektywie 3 lat
- **Równość płci w Zarządach** spółek Grupy BS – minimum **30% kobiet**, w perspektywie 3 lat



SPOŁECZEŃSTWO

DOBROSTAN I EDUKACJA (3/3)

#lepszeżycie prowadzą ludzie, którzy dbają o swój dobrostan, rozwój osobisty i relacje z otoczeniem

PRIORYTETY

DZIELIMY SIĘ WIEDZĄ



ZOBOWIĄZANIA

1. Edukujemy i tworzymy Pracownikom przestrzeń do indywidualnego rozwoju zawodowego i osobistego
2. Edukujemy Użytkowników, Klientów i otoczenie

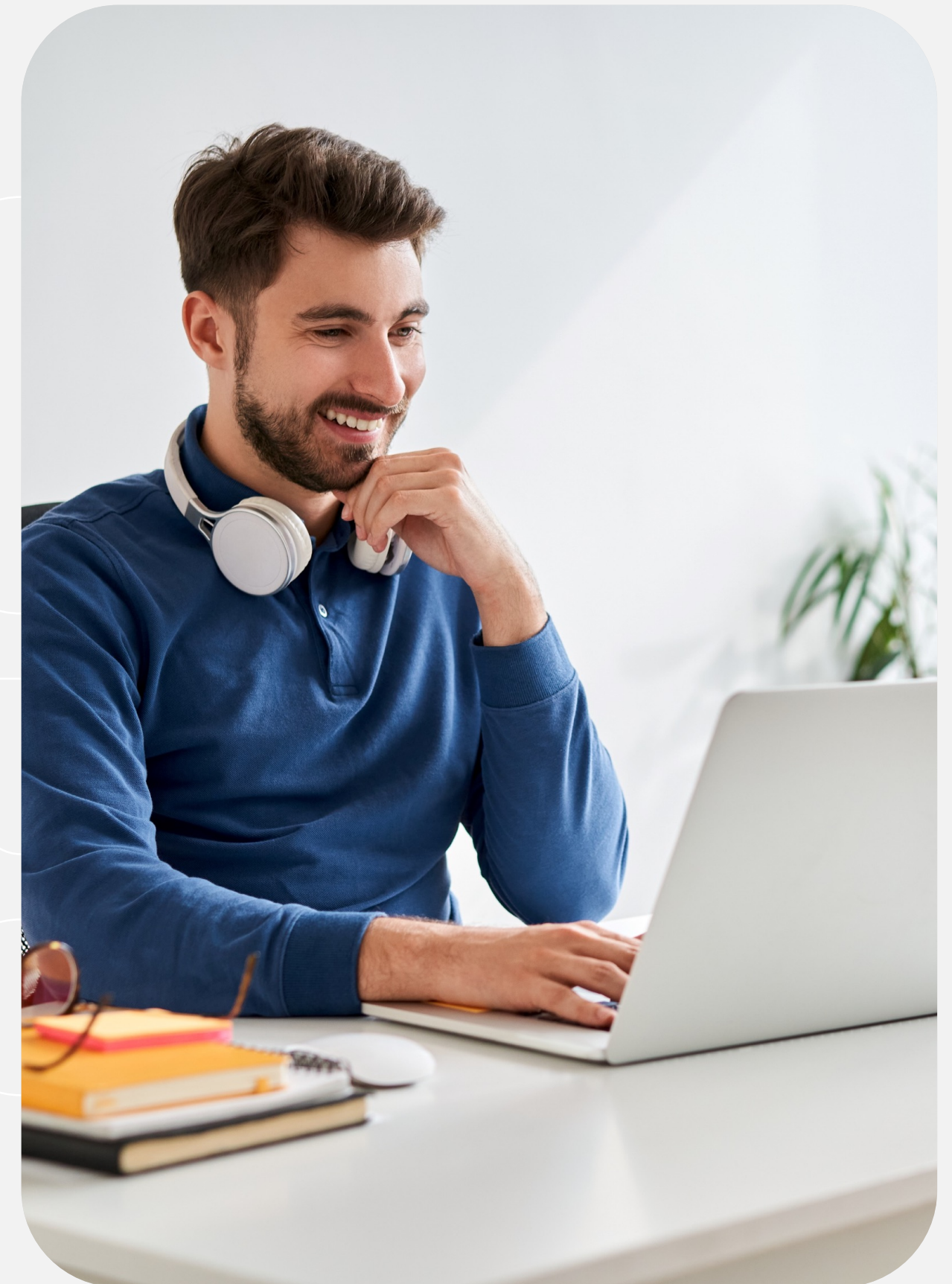
CELE / MIERNIKI / KPI

CEL GŁÓWNY:

- **Utrzymanie średniej liczby godzin szkoleniowych w Grupie BS na poziomie nie niższym niż 26 godzin rocznie na Pracownika, w perspektywie 3 lat**

CEL GŁÓWNY:

- **Rocznie minimum 100.000 bezpośrednich beneficjentów zewnętrznych działań edukacyjnych Grupy BS**



ODPOWIEDZIALNE ZARZĄDZANIE (1/2)

Biznes prowadzony w sposób etyczny i odpowiedzialny przekłada się na **#lepszeżycie** pracowników i członków społeczności

PRIORYTETY

ZARZĄDZAMY
ODPOWIEDZIALNIE
I ETYCZNIE
w obszarze ładu
korporacyjnego



ZOBOWIĄZANIA

1. Strategicznie
zarządzamy
obszarem ESG w
Grupie Benefit
Systems

2. Dbamy o ochronę
danych naszych
Użytkowników
i Klientów

3. Włączamy kryteria
ESG w procesy
zakupowe

CELE / MIERNIKI / KPI

CELE GŁÓWNE:

- **Stworzenie struktury zarządzania procesami ESG** w Grupie BS pozwalającej na skuteczną realizację, komunikację, monitoring i raportowanie działań ESG w całej Grupie oraz **wdrożenie procesu zarządzania** obszarem ESG w Grupie
- Wdrożenie w całej Grupie BS określonych **polityk i procedur dotyczących ESG**, edukacja Pracowników i komunikacja
- **Skuteczne zarządzanie etyką** – wdrożone w całej Grupie BS zasady i wartości etyczne, zgodnie z przyjętym Kodeksem Etyki BS_WAY
- **Włączenie zarządzania ryzykiem ESG** do istniejących ram zarządzania ryzykiem w Grupie BS, od 2024 r.

CELE GŁÓWNE:

- **Wszyscy Pracownicy Grupy BS** przeszkoleni z obszaru **bezpieczeństwa**, w tym **ochrony danych osobowych**
- Zapewnienie wysokiego poziomu **bezpieczeństwa informacji** dotyczących **Klientów, Użytkowników i Partnerów**

CEL GŁÓWNY:

- Od 2024 r. **ocena kluczowych dostawców materiałów i usług** według zdefiniowanych kryteriów etycznych, społecznych i środowiskowych



ODPOWIEDZIALNE ZARZĄDZANIE (2/2)

Biznes prowadzony w sposób etyczny i odpowiedzialny przekłada się na **#lepszeżycie** pracowników i członków społeczności

PRIORYTETY

EDUKUJEMY PARTNERÓW



ZOBOWIĄZANIA

1. Podnosimy świadomość i edukujemy Partnerów w zakresie zrównoważonego rozwoju
2. Współtworzymy standardy odpowiedzialnego zarządzania wśród Partnerów
3. Wspieramy Partnerów w działaniach na rzecz zrównoważonego rozwoju i ich monitorowaniu

CELE / MIERNIKI / KPI

CEL GŁÓWNY:

- Prowadzenie **działań edukacyjnych z obszaru ESG** dla Partnerów Grupy BS

CEL GŁÓWNY:

- Zdefiniowanie **zasad ESG dla Partnerów** dostosowanych do ich specyfiki i charakterystyki oraz okresowe badanie jaki odsetek Partnerów działa zgodnie z tymi zasadami

CEL GŁÓWNY:

- Procent z **całości budżetu** przekazany na wsparcie Partnerów w zakresie zrównoważonych inwestycji, w celu poprawy wskaźników środowiskowych i/lub społecznych Partnerów



ŚRODOWISKO (dla) WSZYSTKICH (1/2)

#lepszeżycie wymaga dbałości o środowisko naturalne, dzięki czemu kolejne pokolenia żyją w zdrowszym otoczeniu i mogą korzystać z ograniczonych zasobów naszej planety

PRIORYTETY

ZOBOWIĄZANIA

CELE / MIERNIKI / KPI

ZIELONY BENEFIT



1. Dążymy do minimalizowania negatywnego wpływu na środowisko i klimat

CELE GŁÓWNE:

- Minimum **25% zakupionej energii** pochodzi z OZE - w ciągu 3 lat od roku bazowego 2024
- **Analiza możliwości redukcji śladu węglowego** w Grupie BS oraz **wdrożenie systemu** do zarządzania emisjami w zakresie 1, 2 i 3. Wyznaczenie celów dekarbonizacyjnych
- Prowadzenie **ekologicznych inicjatyw edukacyjnych** skierowanych do pracowników / użytkowników /partnerów / społeczności



ŚRODOWISKO

ŚRODOWISKO (dla) WSZYSTKICH (2/2)

#lepszeżycie wymaga dbałości o środowisko naturalne, dzięki czemu kolejne pokolenia żyją w zdrowszym otoczeniu i mogą korzystać z ograniczonych zasobów naszej planety

PRIORYTETY

ZOBOWIĄZANIA

CELE / MIERNIKI / KPI

ZIELONY KLUB



1. Zdefiniujemy i wdrożymy Standard Zielonego Klubu, który będzie spełniany przez wszystkie nowe i remontowane kluby należące do Grupy Benefit Systems

CEL GŁÓWNY:

- W perspektywie 2026 roku wszystkie nowe i remontowane kluby w Polsce należące do Grupy BS będą spełniać **Standard Zielonego Klubu Benefit Systems**





**Benefit
Systems**

